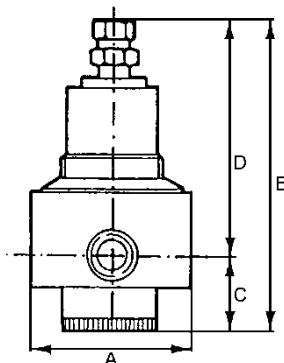
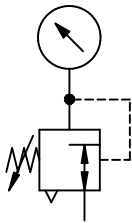


Edelstahlregler für den Einsatz in der chemischen Industrie, Bergbau, Apparate- und Sondermaschinenbau, Pneumatik, usw.  
Druckeinstellung mittels Knebelgriff.

Eingangsdruk max.	30 bar
Mediumtemperatur max.	80 °C
Umgebungstemperatur max.	80 °C
Gehäuse	Edelstahl-Guss 1.4401 (AISI 316)
Dichtmaterial	NBR
Membrane	NBR/PTFE
Durchflusswertmessung	bei $P_1 = 10$ bar, $P_2 = 6$ bar und Druckabfall $\Delta p \leq 1$ bar

### Edelstahl-Druckregler mit Sekundärentlüftung (rücksteuerbar) und Edelstahlmanometer

Artikel Nr.	Typen Nr.	Gewinde	Regelbereich bar	Durchfluss l/min	A mm	B mm	C mm	D mm
137323	580RC1-14-4	G 1/4	0,4 - 4	2125	62,0	166,0	51,0	115,0
137324	580RC1-14-17	G 1/4	1,7 - 17,5	2125	62,0	166,0	51,0	115,0
137325	580RC1-38-4	G 3/8	0,4 - 4	3965	62,0	166,0	51,0	115,0
137326	580RC1-38-17	G 3/8	1,7 - 17,5	3965	62,0	166,0	51,0	115,0
137327	580RC3-12-4	G 1/2	0,4 - 4	8070	82,0	170,0	49,0	121,0
137328	580RC3-12-17	G 1/2	1,7 - 17,5	8070	82,0	170,0	49,0	121,0
137329	580RC3-34-4	G 3/4	0,4 - 4	9260	82,0	170,0	49,0	121,0
137330	580RC3-34-17	G 3/4	1,7 - 17,5	9260	82,0	170,0	49,0	121,0
137331	580RC4-1-4	G 1	0,4 - 4	10790	120,0	224,0	88,0	136,0
137332	580RC4-1-17	G 1	1,7 - 17,5	10790	120,0	224,0	88,0	136,0
137333	580RC4-112-4	G 1 1/2	0,4 - 4	11270	120,0	224,0	88,0	136,0
137334	580RC4-112-17	G 1 1/2	1,7 - 17,5	11270	120,0	224,0	88,0	136,0



## Zubehör / Ersatzteile für Edelstahl-Druckregler G 1/4 und G 3/8 (BG 1)

Artikel Nr.	Typen Nr.	Beschreibung
102510	4083	Manometer Ø 63 mm, G 1/4 AG, 0 - 6 bar
102511	4086	Manometer Ø 63 mm, G 1/4 AG, 0 - 25 bar
137316	580RC1-VS	Verschleißteilesatz
137113	580RM-BW	Befestigungswinkel

## Zubehör / Ersatzteile für Edelstahl-Druckregler G 1/2 und G 3/4 (BG 3)

Artikel Nr.	Typen Nr.	Beschreibung
102510	4083	Manometer Ø 63 mm, G 1/4 AG, 0 - 6 bar
102511	4086	Manometer Ø 63 mm, G 1/4 AG, 0 - 25 bar
137317	580RC3-VS	Verschleißteilesatz
137113	580RM-BW	Befestigungswinkel

## Zubehör / Ersatzteile für Edelstahl-Druckregler G 1 und G 1 1/2 (BG 4)

Artikel Nr.	Typen Nr.	Beschreibung
102510	4083	Manometer Ø 63 mm, G 1/4 AG, 0 - 6 bar
102511	4086	Manometer Ø 63 mm, G 1/4 AG, 0 - 25 bar
137318	580RC4-VS	Verschleißteilesatz
137113	580RM-BW	Befestigungswinkel



4086



580RC3-VS



580RM-BW